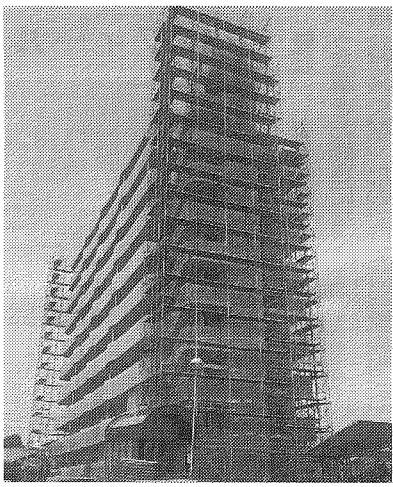


# 熊本地震で後手に回った入居者対応



▲解体予定のマンション

今回はまさかの大地震でしたので、非常に混乱に陥りました。熊本不動産会社は、管理物件の入居者からの問い合わせが殺到し、店舗を閉めてから対応している会社も多かったようです。

ライフラインが止まっている、瓦が動いたために雨漏りする、ドアの開閉が困難になった、壁に亀裂が入ったり家財道具が倒れてから傷が入ったので確認してほしい、外壁がはがれた、ブロック塀が倒れている、などさまざまなです。

当社では、生活する上で支障があるものから順番に対応を進めていきました。地震の後には大雨が降り、雨漏りするという連絡も多かったのですが、屋根にビニールシートをかけた行った物件も多数あります。

管理戸数は約1000戸あったのですが、そのうち約2割が建物の滅失等で契約終了となっていました。その契約終了の業務が思ったよりも大変でした。

## 事前シミュレーションで冷静な判断力を鍛える

このように退去を進めていくために「全壊を原状として建物解体する」という内容の同意書に署名した。たまたま通りがかった警察に通報し、冷静さを欠きがちになり、たのかが理解できず、冷たい対応を受けました。また、今回の災害で

このように退去を進めていくために「全壊を原状として建物解体する」という内容の同意書に署名した。たまたま通りがかった警察に通報し、冷静さを欠きがちになり、たのかが理解できず、冷たい対応を受けました。また、今回の災害で

このように退去を進めていくために「全壊を原状として建物解体する」という内容の同意書に署名した。たまたま通りがかった警察に通報し、冷静さを欠きがちになり、たのかが理解できず、冷たい対応を受けました。また、今回の災害で

このように退去を進めていくために「全壊を原状として建物解体する」という内容の同意書に署名した。たまたま通りがかった警察に通報し、冷静さを欠きがちになり、たのかが理解できず、冷たい対応を受けました。また、今回の災害で

このように退去を進めていくために「全壊を原状として建物解体する」という内容の同意書に署名した。たまたま通りがかった警察に通報し、冷静さを欠きがちになり、たのかが理解できず、冷たい対応を受けました。また、今回の災害で

このように退去を進めていくために「全壊を原状として建物解体する」という内容の同意書に署名した。たまたま通りがかった警察に通報し、冷静さを欠きがちになり、たのかが理解できず、冷たい対応を受けました。また、今回の災害で

このように退去を進めていくために「全壊を原状として建物解体する」という内容の同意書に署名した。たまたま通りがかった警察に通報し、冷静さを欠きがちになり、たのかが理解できず、冷たい対応を受けました。また、今回の災害で

このように退去を進めていくために「全壊を原状として建物解体する」という内容の同意書に署名した。たまたま通りがかった警察に通報し、冷静さを欠きがちになり、たのかが理解できず、冷たい対応を受けました。また、今回の災害で

このように退去を進めていくために「全壊を原状として建物解体する」という内容の同意書に署名した。たまたま通りがかった警察に通報し、冷静さを欠きがちになり、たのかが理解できず、冷たい対応を受けました。また、今回の災害で

このように退去を進めていくために「全壊を原状として建物解体する」という内容の同意書に署名した。たまたま通りがかった警察に通報し、冷静さを欠きがちになり、たのかが理解できず、冷たい対応を受けました。また、今回の災害で

**執筆者**



株式会社ニコニコ不動産  
専務取締役 山田 高大  
宅地建物取引士、CPM®、賃貸不動産経営管理士  
震度7を2度経験した益城町のすぐ隣にある熊本市東区に店舗を構えて営業しております。

高い倫理観と高度な知識で、オーナーの賃貸経営・資産活用をサポート

**創業55周年 施工実績1万件突破!!**

賃貸オーナー様・不動産管理会社様必見!  
成功するための秘策、お教え致します。

**外壁・屋上劣化診断・工事見積り受付中(毎月5件無料)**  
**他社見積もり歓迎!**

対象エリア:東京、埼玉、千葉、神奈川  
調査・診断・設計・施工までワンストップ! 中間マージン一切なし!  
(大規模修繕、防水、塗装、給排水、水廻り設備、内装リフォーム・リノベーション)

お申し込み・ご相談など、お気軽にお問い合わせください  
**0120-051-871**  
営業時間 月曜～土曜 8:30～18:00

建設業許可 東京都知事(特-25)第895号 <http://www.technobestwing.jp/>  
**ベストウィングテクノ株式会社** 詳しくはWEBで <http://www.technobestwing.jp/>  
東京都江東区電戸1-8-7-8F

**築20年以上の中古アパート 家賃保証します!**

〈中古アパートでも家賃保証が出来る理由〉  
当社の管理物件の入居率が96.3%だからです。

**管理実績 7,500戸 96.3%**  
[平成28年3月]現在

エリア:埼玉県・東京都(城東、城北)、神奈川、宇都宮市、千葉等

**武蔵コーポレーション株式会社**

大宮本社 〒330-8669 埼玉県さいたま市大宮区桜木町1-7-5 大宮ソニックシティビル21F  
TEL.0120-188-634 FAX.048-649-3331  
東京支店 〒100-0005 東京都千代田区丸の内2-2-1 岸本ビルディング3F  
宇都宮支店 〒321-0953 栃木県宇都宮市東宿郷4-2-24 センターズビルディング10F

URL <http://www.musashicorp.jp/>